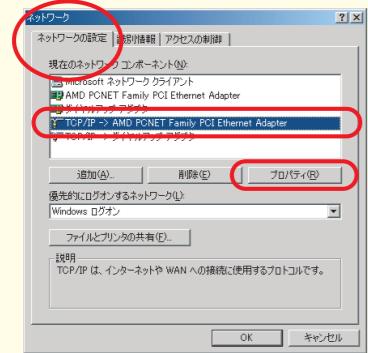


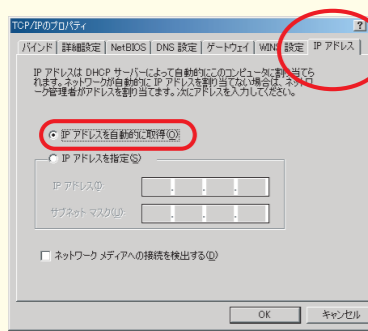
4 パソコンのネットワーク設定(続き)

Windows Me/98 の場合

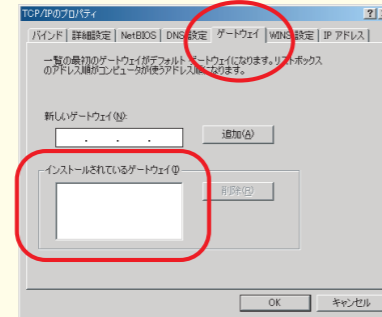
- 1 「スタート」から「設定」-「コントロールパネル」をクリックしてください。
- 2 「ネットワーク」アイコンをダブルクリックしてください。
- 3 リストの「TCP/IP→お使いのLANカード(またはお使いのLANボード)」を選択し、「プロパティ(R)」をクリックしてください。



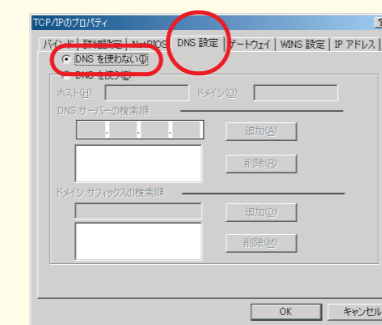
- 4 「IPアドレス」タブをクリックし、「IPアドレスを自動的に取得(I)」が選択されていることを確認してください。



- 5 「ゲートウェイ」タブをクリックし、「インストールされているゲートウェイ(G)」に何も設定されていないことを確認してください。



- 6 「DNS設定」タブをクリックし、「DNSを使わない(I)」が選択されていることを確認してください。

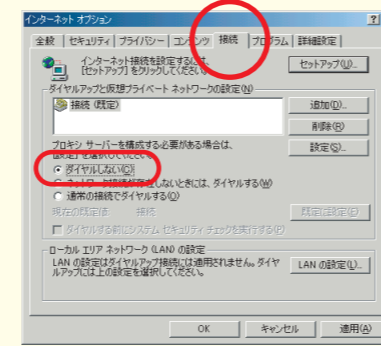


- 7 「OK」をクリックしてください。

- 8 「OK」をクリックしてください。

【メモ】再起動の指示があった場合はパソコンを再起動してください。

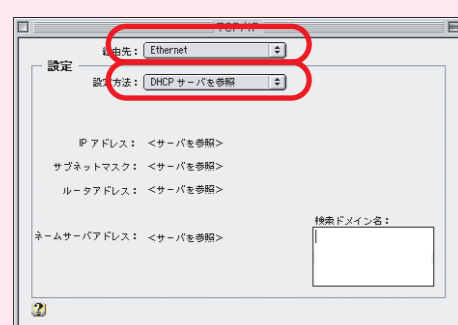
- 9 「コントロールパネル」画面の「インターネットオプション」アイコンをダブルクリックしてください。
- 10 「接続」タブをクリックし、リストにダイヤルアップの設定がある場合は「ダイヤルしない」を選択してください。



- 11 「OK」をクリックしてください。以上でパソコンのネットワーク設定は完了です。

Mac OS 9.x 以前の場合

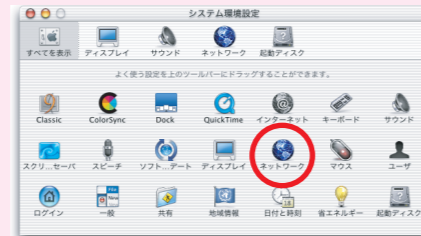
- 1 アップルメニューから、「コントロールパネル」-「TCP/IP」を開いてください。「TCP/IP」ダイアログボックスが表示されます。
- 2 「経路先」が「Ethernet」に、「設定方法」が「DHCPサーバを参照」に設定されていることを確認してください。



- 3 以上でパソコンのネットワーク設定は完了です。

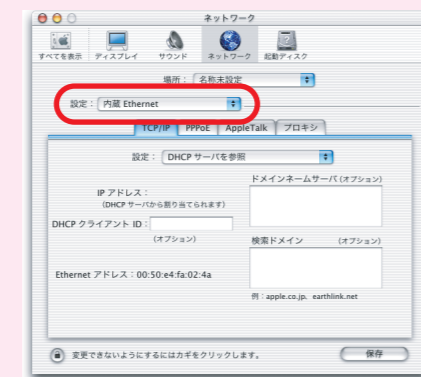
Mac OS X の場合

- 1 アップルメニューから、「システム環境設定...」を選択してください。「システム環境設定」が起動し、新しいウィンドウが表示されます。「ネットワーク」をクリックしてください。

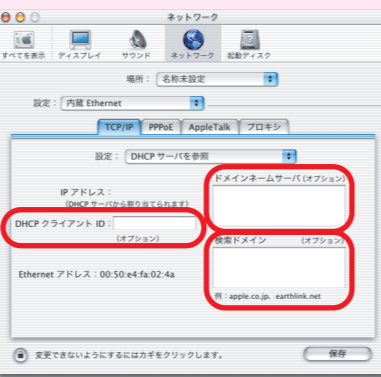


- 2 「ネットワーク」設定画面が表示されます。

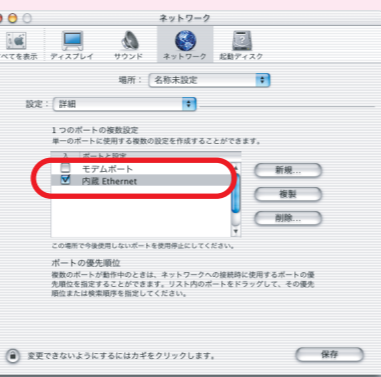
- 3 「表示」を「内蔵Ethernet」にします。



- 4 「TCP/IP」タブ内の「設定」プルダウンメニューを「DHCPサーバを参照」にします。「DHCPクライアントID」検索ドメイン「ドメインネームサーバ」を空白にします。



【メモ】「ネットワーク」設定画面において、「モデムポート」が選択されている場合は、「設定」プルダウンメニューから「詳細」を選択し、「モデムポート」の左側のチェックボックスをクリックして、チェックを外してください。ADSLモデム接続時には、モデムポートは使用しません。

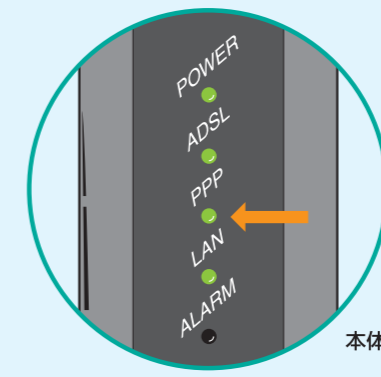


- 5 「保存」または「今すぐ適用」をクリックし、ウィンドウを閉じます。以上でパソコンのネットワーク設定は完了です。

5 インターネットに接続しよう

インターネットへの接続が行われているかは、ホームページを表示することによって確認できます。

- 1 Webブラウザ(Internet Explorerなど)を起動してください。アドレス欄に適当なURLを入力してください。例:弊社(T-com) ホームページ
<http://www.t-com.ne.jp/>
- 2 Enter を押してください。
- 3 ホームページが表示されれば、インターネットとの通信が正常に行われています。



本体前面

ADSLモデムの接続速度の確認方法は「故障かな?と思ったら」の2章をご覧ください。

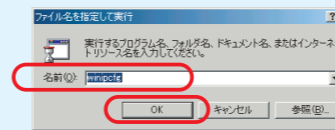
PPPランプが緑色に点灯せず、インターネットに接続できない場合には下記「お問い合わせ窓口」へお問い合わせください。

ADSLモデムとパソコンの接続を確認(IPアドレスの確認)

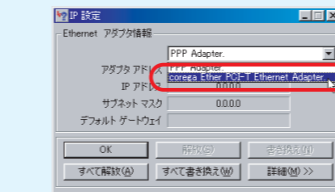
インターネットを利用するには、IPアドレスを正しく取得できている必要があります。ここではADSLモデムとパソコンを接続して起動した状態で、ADSLモデムから配布されたIPアドレスの確認方法について説明します。

Windows Me/98 の場合

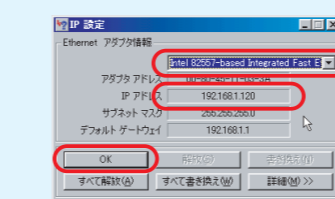
- 1 「スタート」から「ファイル名を指定して実行」をクリックしてください。ファイル名を指定して実行ダイアログボックスが表示されます。入力欄に「winipcfg」と入力し、「OK」をクリックしてください。



- 2 IP設定ダイアログボックスが表示され、IPアドレスの情報が表示されます。



- 3 IP設定ダイアログボックス上で、プルダウンメニューからLANカード名称を選択し、IPアドレスが「192.168.1.x」となっていることを確認してください。(x は 2~254の任意の数字です。)

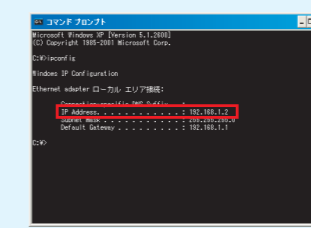


- 4 「OK」をクリックしてください。

Windows XP/2000の場合

- 1 「スタート」から「プログラム」-「アクセサリ」-「コマンドプロンプト」をクリックしてください。コマンドプロンプトダイアログボックスが表示されます。

- 2 「ipconfig」と入力し、「Enter」を押してください。IPアドレス情報が「IP Address」の行に表示されます。「192.168.1.x」となっていることを確認してください。(x は 2~254の任意の数字です。)

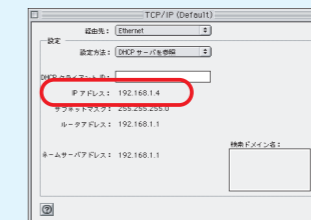


- 3 「exit」と入力し、「Enter」を押してください。

Mac OS 9.x 以前の場合

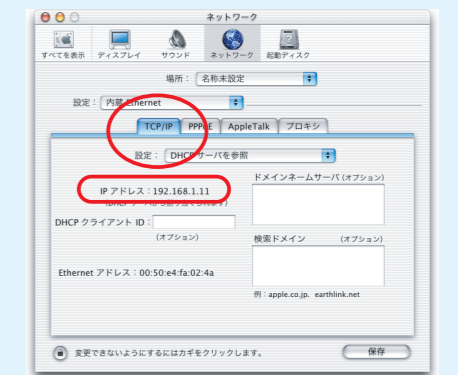
- 1 アップルメニューから、「コントロールパネル」-「TCP/IP」を開いてください。「TCP/IP」ダイアログボックスが表示されます。

- 2 IPアドレスが「192.168.1.x」となっていることを確認してください。(x は 2~254の任意の数字です。)



Mac OS X の場合

- 1 「システム環境設定」を起動し、「ネットワーク」をクリックしてください。「ネットワーク」設定画面が表示されます。



- 2 IPアドレスが「192.168.1.x」となっていることを確認してください。(x は 2~254の任意の数字です。)

お問い合わせ窓口

T-com カスタマーセンター

本製品の機能や取り扱い方法などでご不明な点や初期不良、欠品、故障などがありましたらお問い合わせください。

- インフォメーション 0120-805633 (サービス、料金などについて)
- テクニカル 046-226-5090 (ADSLモデム・その他技術的なお問い合わせ)

パソコンの設置や操作方法などについては、パソコンのサポートセンターなどにお問い合わせください。

お問い合わせ受付時間

毎日 9:00 ~ 20:00

(*ただし、年間数日のお休みをいただく場合があります。)

■ T-com ホームページ <http://www.t-com.ne.jp/>